

# 税理士会が行う無料税務相談会

東京税理士会八王子支部

協賛 多摩信用金庫・青梅信用金庫・西武信用金庫

税金の話は、複雑なことが多く、お困りの方、お悩みの方が数多くいらっしゃいます。税理士会は、そのような方々のために、税の無料相談会をさまざまな形で開催しています。このたび、八王子市内の信用金庫各支店のご理解とご協力をいただき、税理士会が行う無料税務相談会を、地域密着型の社会貢献事業として企画しました。感染症対策を実施して行いますので、この機会を利用してお気軽にご相談ください。（税理士は、税務に関する専門家であり、相談内容には守秘義務があります。）

日時：令和4年2月18日（金）午前9時～午後3時

場所：多摩信用金庫・青梅信用金庫・西武信用金庫  
八王子市内の各支店

対象者：税金のことでお困りの方、お悩みの方

相談税目：所得税（確定申告書作成は指導のみ行います）、  
相続税、贈与税、消費税、法人税、地方税など

相談税理士：東京税理士会八王子支部所属の税理士

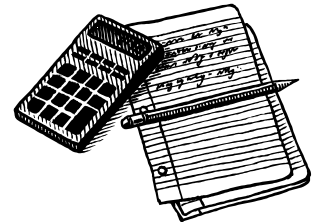
相談料：無料

定員：各会場5名（予約制）

①9時から9時50分 ②10時から10時50分 ③11時から11時50分

④1時から1時50分 ⑤2時から2時50分

問合せ、申込先：ご希望の八王子市内の信用金庫各支店まで、直接、お問い合わせの上  
お申し込み下さい。（裏面に記載）



## キリトリ線

「税理士会が行う無料税務相談会」相談申込書

令和4年 月 日

氏名	
住所	
電話番号	

希望会場・時間	( ) 信用金庫
	( ) 支店
	( ) 時から ( ) 時50分まで

※申込受付後、確認のご連絡をいたします。

※この相談申込書は、税務相談受付の整理にのみ使用し、その他の目的には使用しません。

検温、マスク着用をご理解の上、お申し込みください。

## 開催会場

### 八王子市内の各信用金庫 全支店（22店舗）

多摩信用金庫			青梅信用金庫		
支店名	所在地	電話番号	支店名	所在地	電話番号
八王子駅前支店	子安町4-7-1	621-5711	高尾支店	高尾町1608	661-3143
西八王子支店	千人町3-2-16	664-6611	中野支店	中野上町4-35-17	626-5211
宇津木支店	石川町94-6	643-5411	大和田支店	大和田町5-3-24	646-1021
京王八王子支店	明神町2-27-6	648-5611	片倉支店	片倉町633-3	636-8511
八王子四谷支店	大楽寺町509-11	621-3721	めじろ台支店	めじろ台3-1-1	666-4511
中野山王支店	中野山王1-3-1	621-3111	高倉支店	高倉町51-22	648-6211
八王子中央支店	八日町3-15	623-0111	恩方支店	西寺方町72-1	652-1311
八木町支店	八木町4-1	623-3311	散田支店	散田町3-9-15	666-5311

西武信用金庫		
支店名	所在地	電話番号
八王子支店	八日町1-11	620-3111
北野支店	北野町545-3	645-3241
榎原支店	榎原町629-1	626-7911

#### （注意事項）

大雪等の荒天時や新型コロナウイルス感染症の影響による緊急事態宣言が発令された場合等、状況によっては開催を中止する可能性があります。  
 事前にお電話等にてご確認くださいませようお願いします。  
 この無料税務相談会は、反社会的勢力及びその関係者への相談はお断りさせていただきます。

#### （新型コロナウイルス感染症対策について）

この無料相談会は、新型コロナウイルス感染症対策を充分対策して実施いたします。そのため、ご相談者には下記の注意事項をお守りいただきますようお願いいたします。

- ① マスクを着用してお越しください。ご来場時にマスク着用を拒否される方は相談をお断りさせていただきます。
- ② 相談日の朝は検温してからお越しいただきますようお願いいたします。
- ③ 発熱等の体調に異常がある場合はご来場をお控え下さい。
- ④ 相談会場に入室時はアルコール消毒のご協力をお願いいたします。
- ⑤ 相談に必要な事務用品・計算機等をご持参いただきますようお願いいたします。
- ⑥ 相談は極力お一人でお越しいただきますようお願いいたします。  
 （同伴が必要な方は同伴可）
- ⑦ 相談者及び同伴者は氏名及び連絡先をご記入いただきますのでご協力下さい。